



Stemwede

1973 - 2023: 13 Dörfer · 5 Jahrzehnte

Ortsteilgespräch Westrup

Schützenhalle Westrup, Am Freudeneck

am 21. Februar 2023

Radweg Westrup-Arrenkamp



Stemwede

1973 - 2023: 13 Dörfer · 5 Jahrzehnte

	Gemeinde Stemwede Buchhofstr. 13 32351 Stemwede-Levern
Projekt	Bauprogramm Radwege
BA:	Arrenkamp - Westrup L769 Stemwederberg Straße
Blatt 1	Erstellt am 05.15.2021
Maßstab	1:5.000
	Erstellt von KEV

	Gemeinde Stemwede Buchhofstr. 13 32351 Stemwede-Levern
Projekt	Bauprogramm Radwege
BA:	Arrenkamp - Westrup L769 Stemwederberg Straße
Blatt 2	Erstellt am 05.05.2021
Maßstab	1:5.000
	Erstellt von KEV

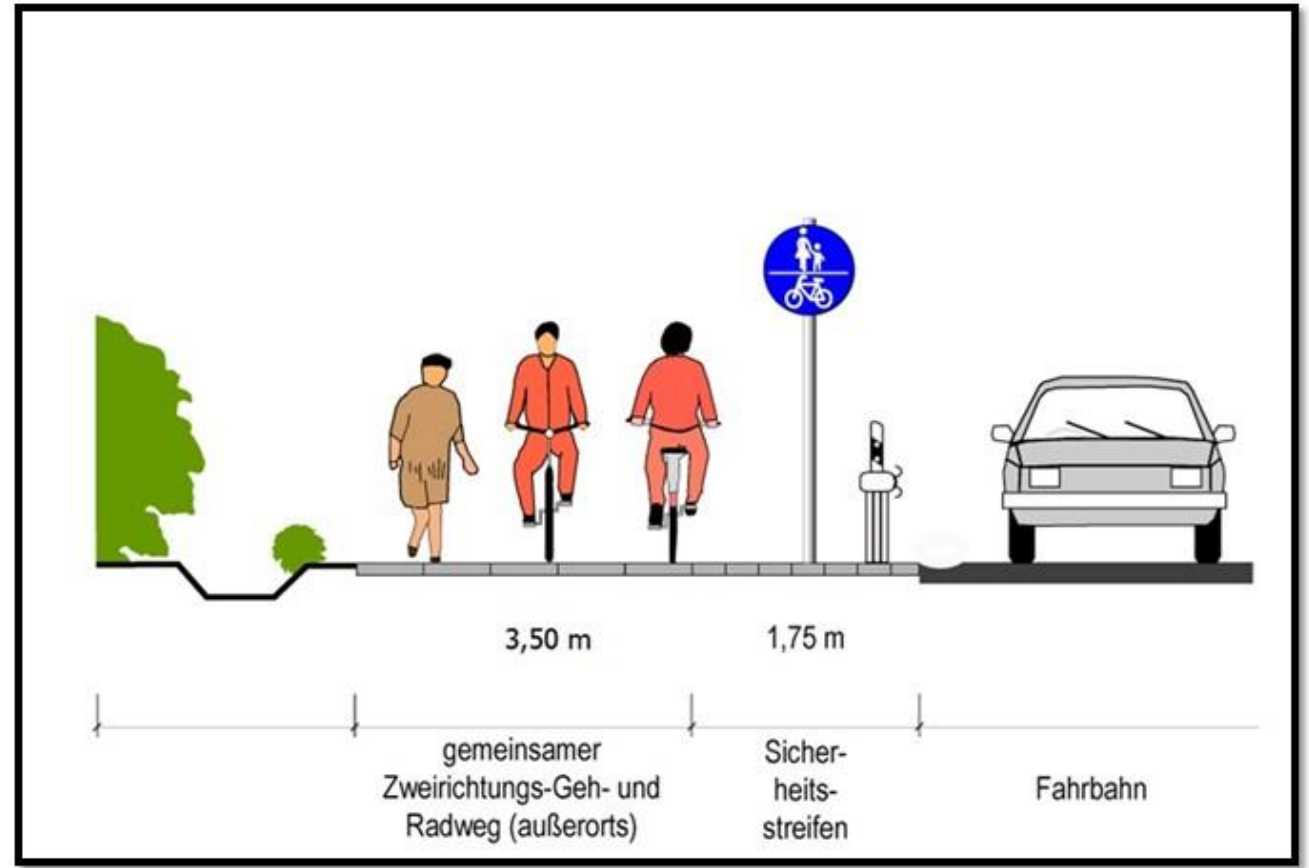


„Stemweder Radel-Nadelöhr“

Ausbaudetails

- Gesamtbreite: **5,25 m**
 - Mindestbreite Radweg 2,50 m
 - Bankette links/rechts 2 x 0,5 m
 - Sicherheitsstreifen 1,75 m
- Bei einem Bürgerradweg könnte die Gesamtbreite zähneknirschend auf 4,75 m gesenkt werden, wenn eine Bankette im Sicherheitsstreifen aufgehen würde.

- Ausbaulänge: **1.630 m**
- Aufbau Schotter 30 cm
- Breite Schotter 3,50 m
- Aufbau Asphalt 9 cm
- Breite Asphalt 2,50 m
- Aufbau Bankett 9 cm
- Durchlassbauwerke, Grabenverrohrung, Beschilderung



Zwei Szenarien: Bürgerradweg

- 1. Variante Bürgerradweg

- Kosten:

- Summe gesamt: 1.268.495,08 Euro
 - u.a. Neuanpflanzung von 300 hochwertigen Bäumen (+ 60 Bäume fällen) 375.000 Euro
- Förderung Straßen.NRW: (50 €/m²) 285.250,00 Euro
- Eigenanteil Gemeinde: 983.245,08 Euro

- **!! BERECHNUNG AUS 2021 !!**

- Inzwischen geschätzte Mehrkosten von ca. 50 Prozent
- Förderung wurde angepasst: ca. 70 €/m²

Zwei Szenarien: Bürgerradweg

- 1. Variante Bürgerradweg

- Vorteile:

- Kann umgesetzt werden, wenn Grunderwerb geregelt ist und Gemeinderat einen entsprechenden Beschluss gefällt hat
- Förderung pro Quadratmeter
- Baulastträger nach Fertigstellung Straßen.NRW - keine Folgekosten für die Gemeinde

- Nachteile:

- enormer Eigenanteil der Gemeinde
 - ca. 50 Prozent teurer als 2021
- Angepasste Förderung gleicht gestiegene Mehrkosten nicht aus
- Fällung von 60 Bäumen
- Evtl. Gründung eines Vereins notwendig: Beteiligung der Bürgerschaft verpflichtend

Zwei Szenarien: Eigenständiger Ausbau

- 2. Variante: Eigenständiger Ausbau
- Kosten:
 - Summe gesamt: 935.720,50 Euro
 - Förderung Nahmobilität:
(80 Prozent) 748.576,40 Euro
 - Eigenanteil Gemeinde: 187.144,10 Euro
- **!! BERECHNUNG AUS 2021 !!**
 - Inzwischen geschätzte Mehrkosten von ca. 50 Prozent

Zwei Szenarien: Eigenständiger Ausbau

- 2. Variante Eigenständiger Ausbau

- Vorteile:

- 80 Prozent Förderung - geringerer Eigenanteil der Gemeinde
- Es müssen weniger Bäume gefällt und damit ausgeglichen werden - Kostenvorteil

- Nachteile:

- Keine Garantie, dass das Projekt in das Förderprogramm „Nahmobilität“ rutscht (Stemwede ist leider nicht der Radverkehrs-Nabel NRWs)
- Baulastträger wäre die Gemeinde Stemwede und nicht Straßen.NRW
- Enorme jährliche Folgekosten für die Gemeinde Stemwede

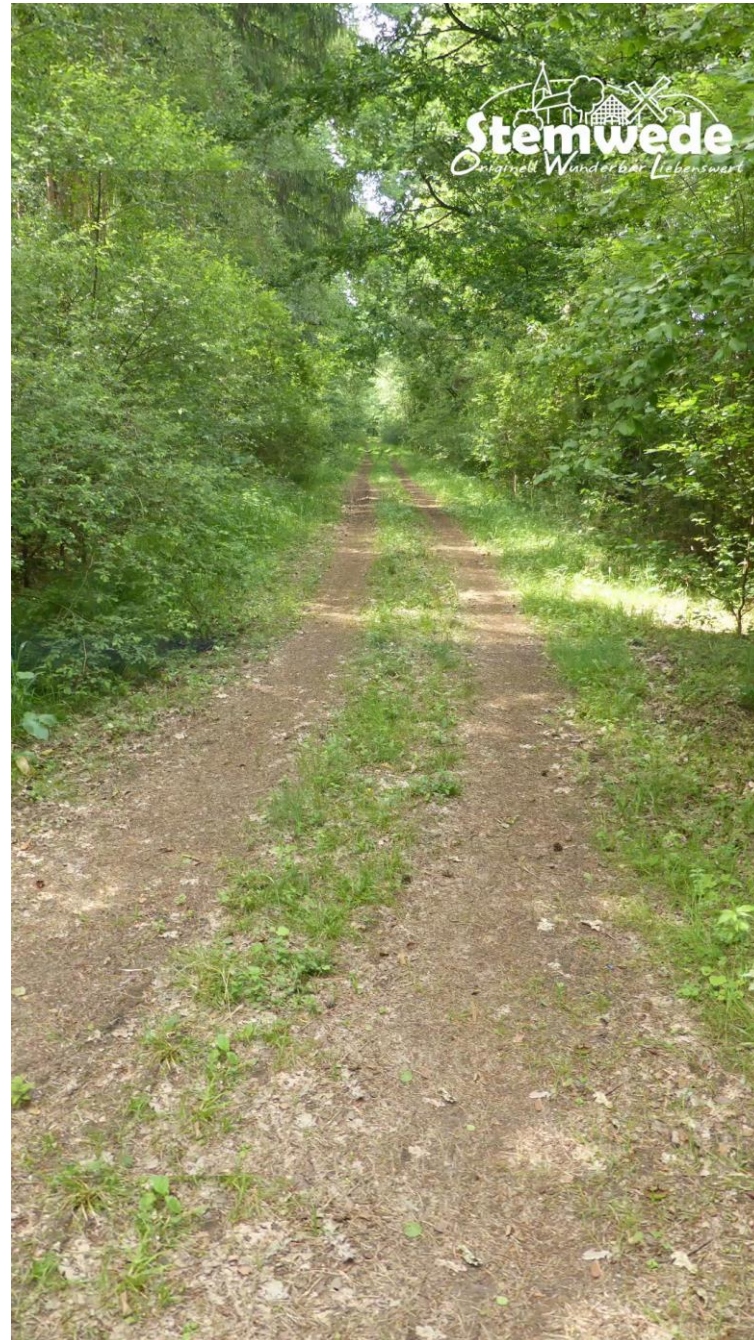
Generell: Radwege in Stemwede

- Gemeinderat und Verwaltung sind der Meinung:
- „Wirtschaftswege sind unsere Radwege“
 - Gemeinderat hat entschieden, das Wirtschaftswegekonzept dahingehend zu prüfen, welche Wirtschaftswege radfahrtauglich saniert werden können und sollen.
- Schaffung von **Alternativrouten!**
- Beispiel: „Auf der Imlage“ in Levern
- 1 Kilometer Bürgerradweg (Levern-Destel) entsprechen...
 - = 23 Kilometer „Am Ostenberg“
 - = 41 Kilometer „Auf der Imlage“ (Levern)



Beispielvideo

- Fahrradtaugliche Sanierung von Wirtschaftswegen
- Auf der Imlage, Levern 2022



Stemwede

1973 - 2023: 13 Dörfer · 5 Jahrzehnte

Radweg Westrup-Arrenkamp



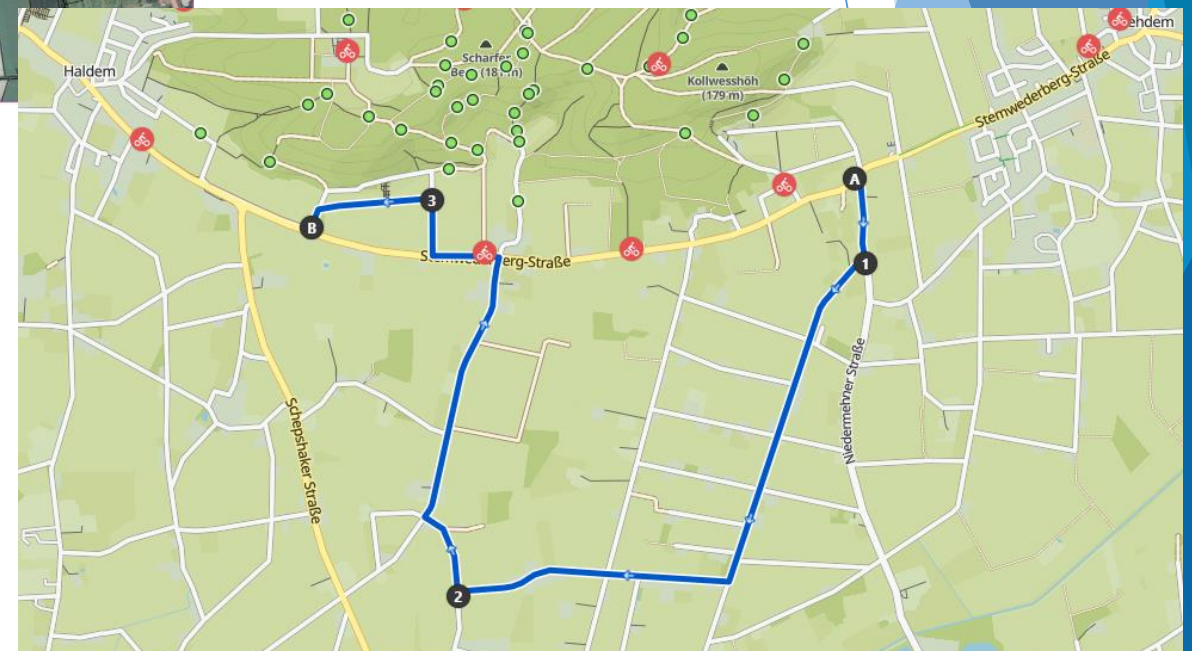
Stemwede

1973 - 2023: 13 Dörfer · 5 Jahrzehnte



„Stemweder Radel-Nadelöhr“

- Alternativroute schwierig, wenn „kürzester Weg“ die Zielsetzung ist.



Ortsteilgespräch: Westrup



Stemwede

1973 - 2023: 13 Dörfer · 5 Jahrzehnte

- Fläche
6,26 km²

- Einwohner:
596



Westrup hat...

- Kindergarten
- Spielplätze, Dorfplatz
- Handwerk & Landwirtschaft
- Schützenhalle
- Tourismus-Highlights
(Freudeneck, Wanderwege)
- Feuerwehr/Feuerwehrgerätehaus
 - 56 aktive Mitglieder
 - 26 Mitglieder in der Alters- und Ehrenabteilung
- Vereine und Gruppen sowie eine funktionierende Dorfgemeinschaft

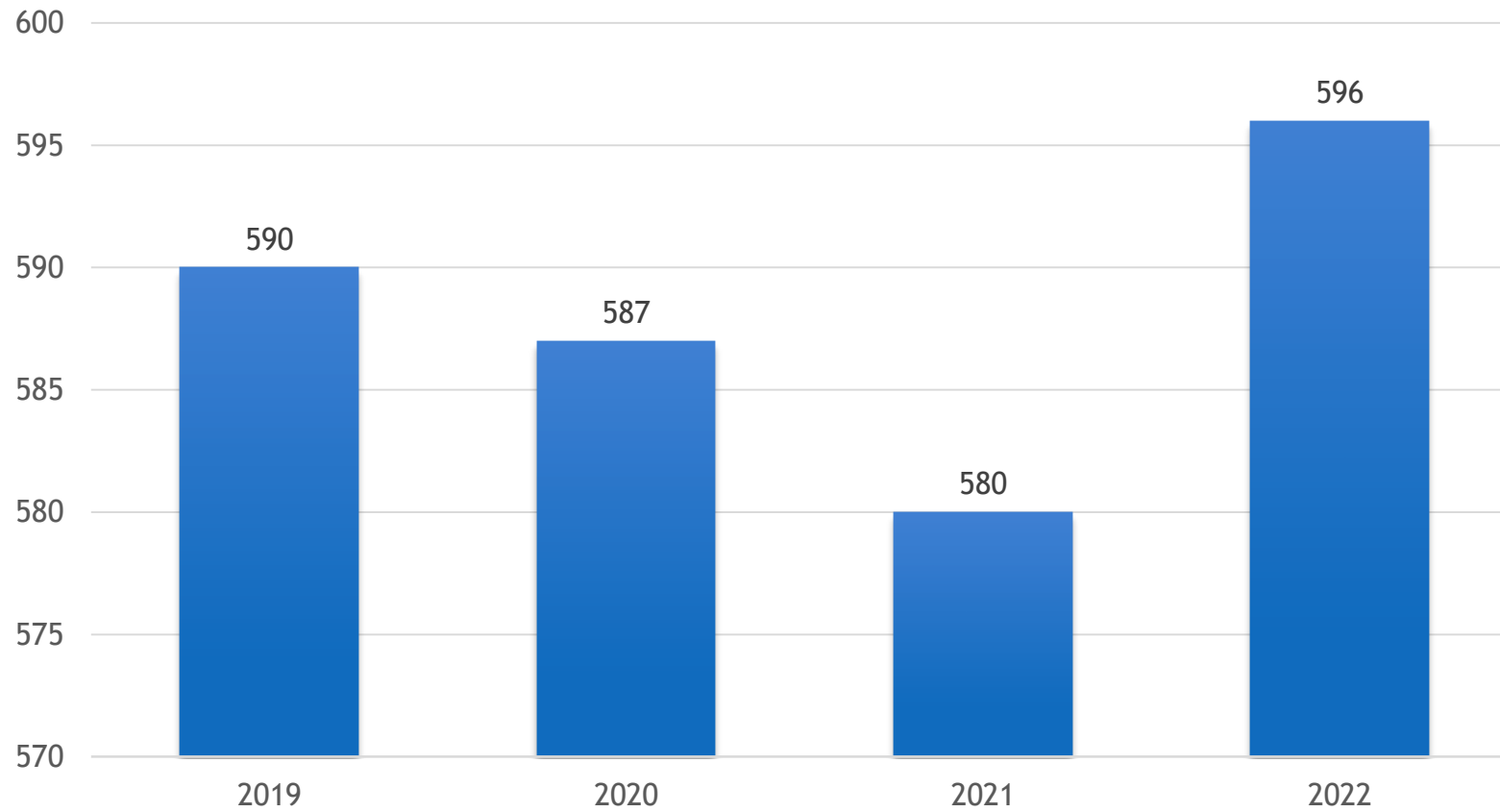


Stemwede

1973 - 2023: 13 Dörfer · 5 Jahrzehnte

Einwohnerentwicklung

Gesamteinwohner



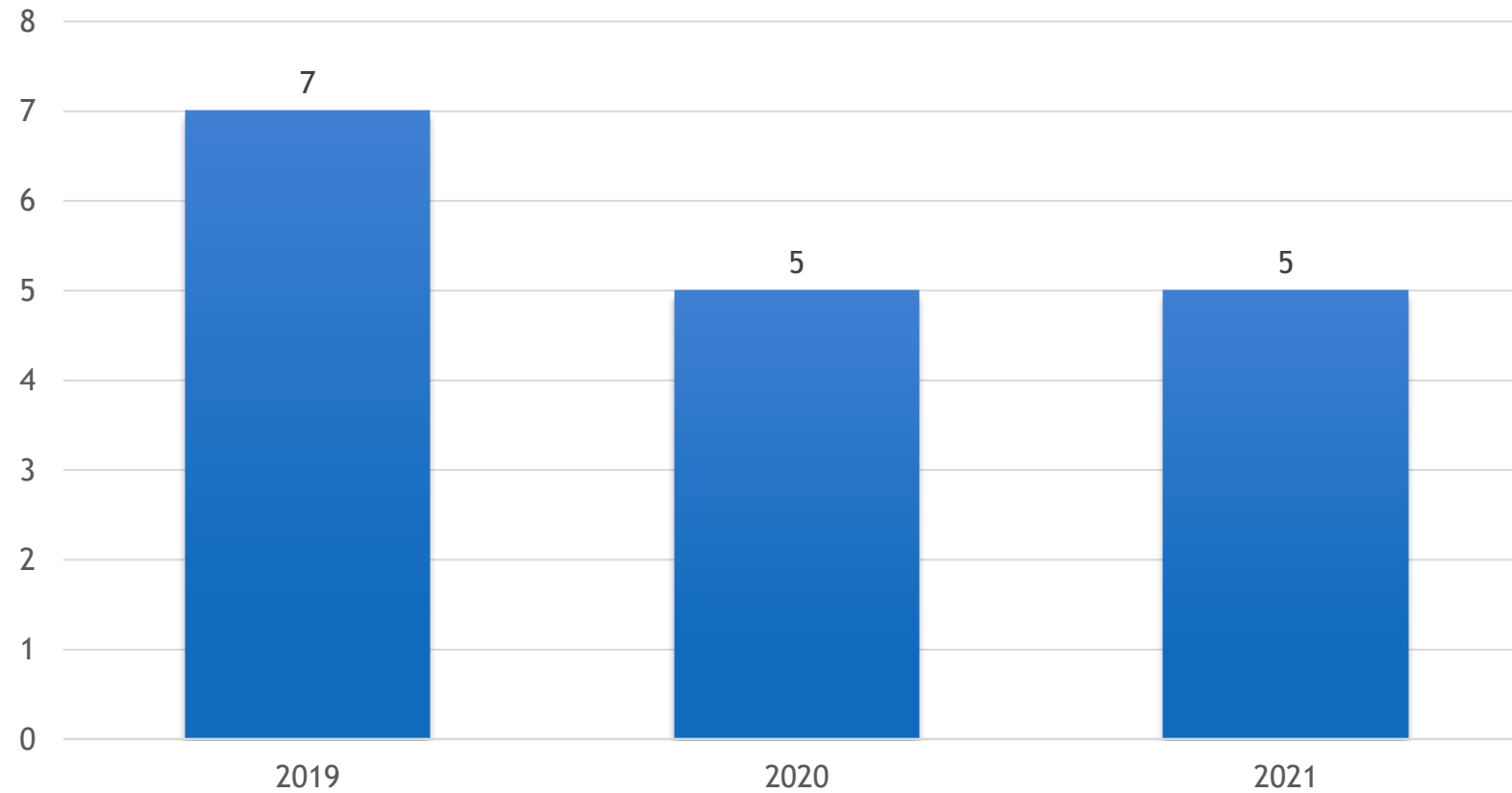
Einwohnerentwicklung



Stemmweide

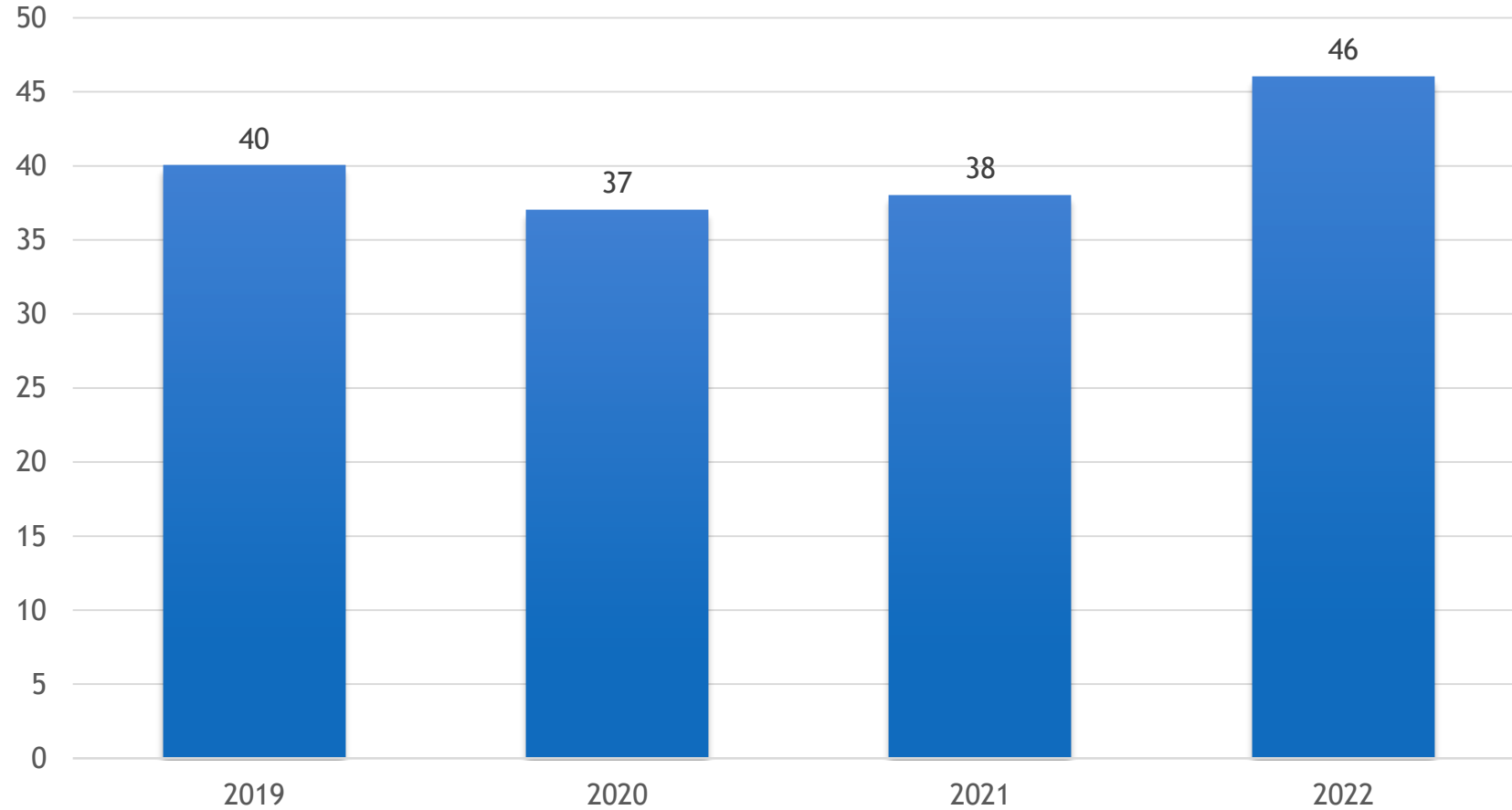
1973 - 2023: 13 Dörfer · 5 Jahrzehnte

Geburten Westrup



Einwohnerentwicklung

Kinder bis Vollendung des 5. Lebensjahres



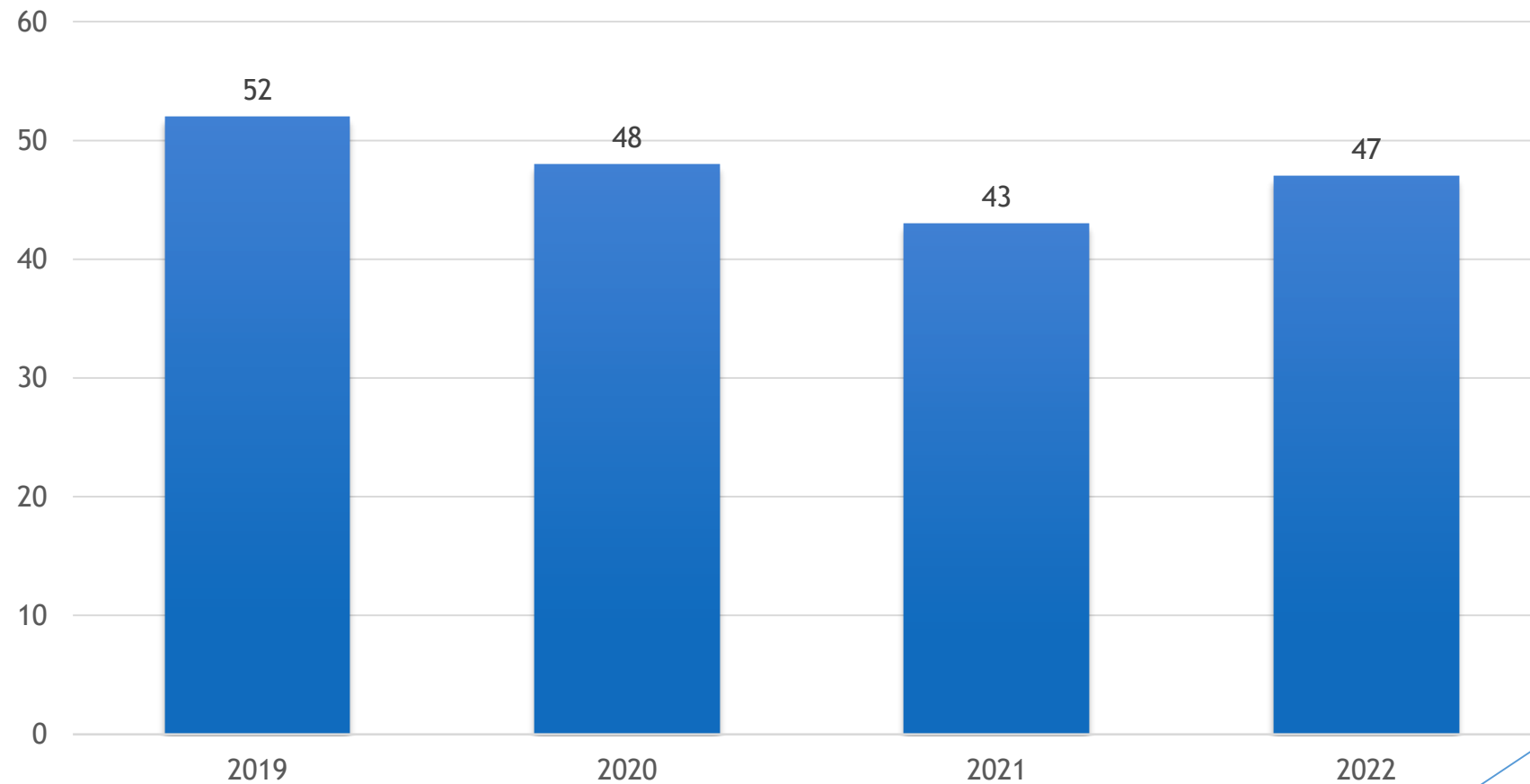
Einwohnerentwicklung



Stemmwede

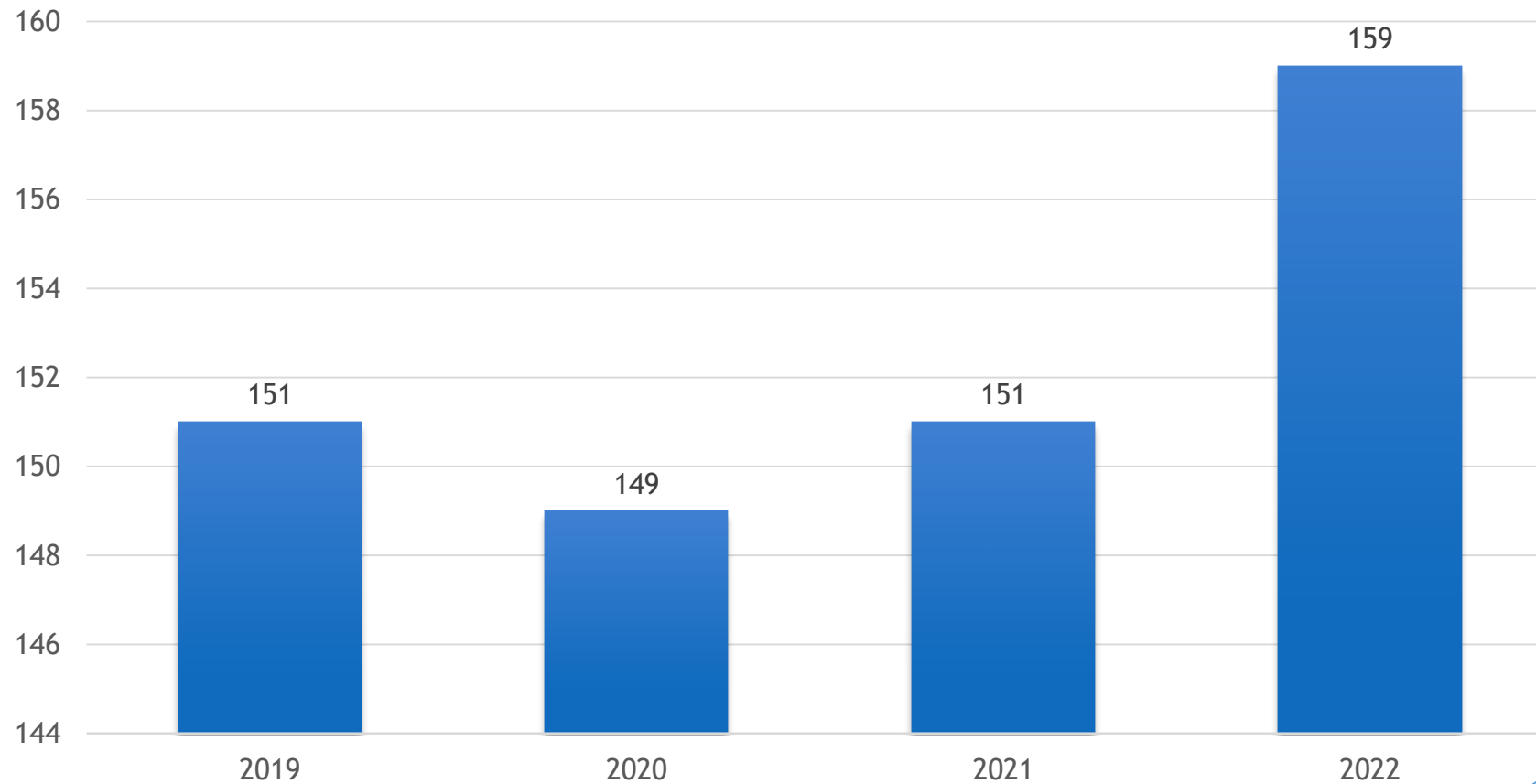
1973 - 2023: 13 Dörfer · 5 Jahrzehnte

6. bis Vollendung des 17. Lebensjahres



Einwohnerentwicklung

18. bis Vollendung des 40. Lebensjahres



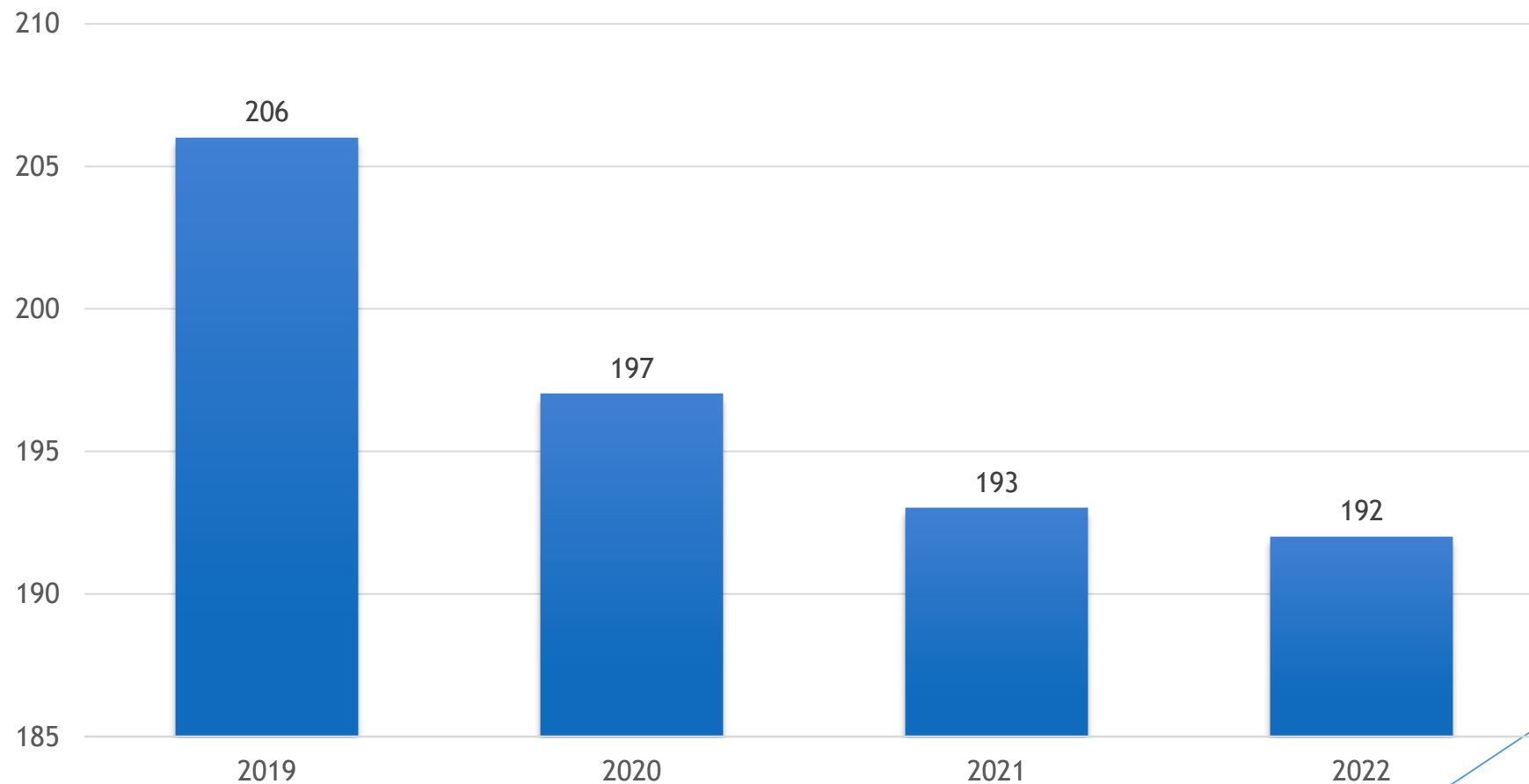
Einwohnerentwicklung



Stemwede

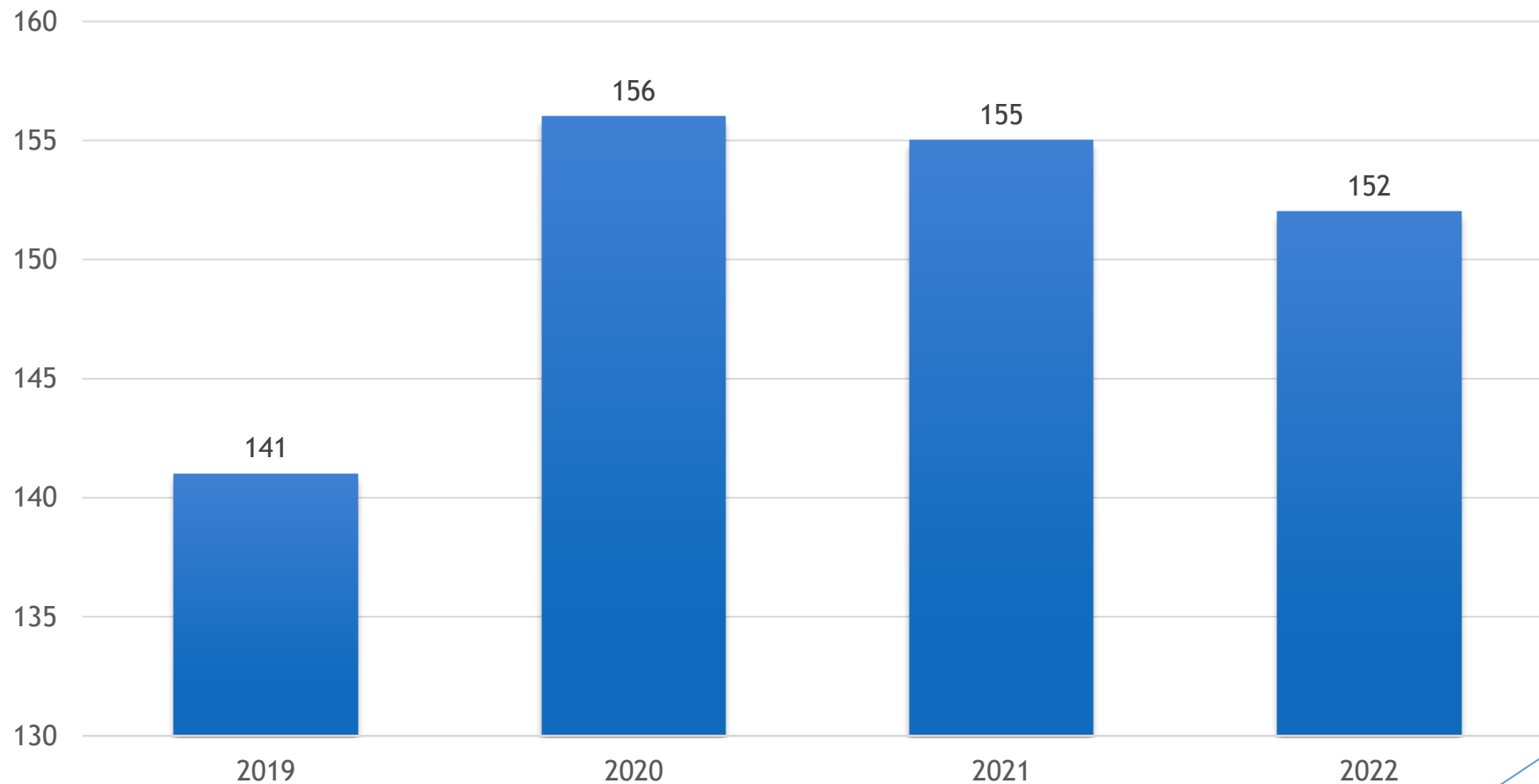
1973 - 2023: 13 Dörfer · 5 Jahrzehnte

41. bis Vollendung des 64. Lebensjahres



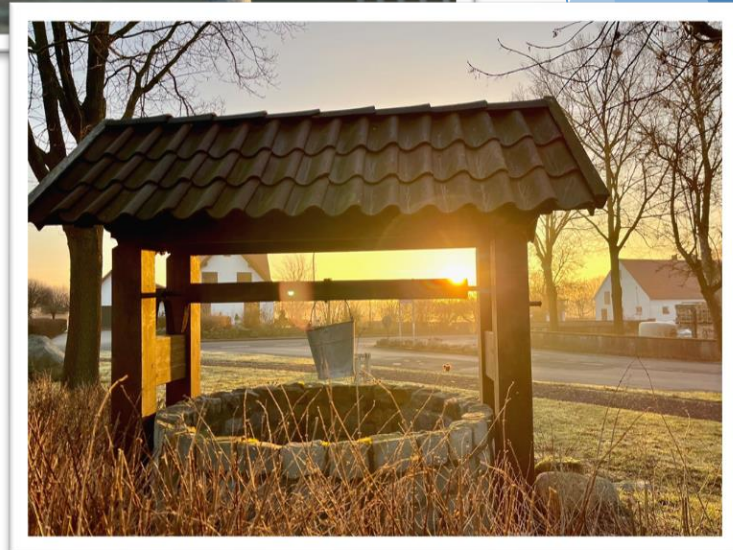
Einwohnerentwicklung

Ab 65. Lebensjahr



Einwohnerentwicklung zusammengefasst:

- Einwohnerentwicklung konstant bzw. leicht positiv
- Geburtenentwicklung konstant
- Gut durchmischte Altersstruktur:
 - unter 18 Jahre: 16%
 - 18 bis 65 Jahre: 59%
 - über 65 Jahre: 25%



Stemwede

1973 - 2023: 13 Dörfer · 5 Jahrzehnte

Kindergarten „Rappelkiste“



Stenwede

1973 - 2023: 13 Dörfer · 5 Jahrzehnte

- 2020 in ehemalige Grundschule umgezogen
- Planung & Umbau innerhalb weniger Monate (April bis August 2020)
 - Dank großer Einsatzbereitschaft aller Beteiligten
 - Kita
 - heimisches Handwerk
 - Gemeindeverwaltung
- ca. 270 m² umgebaute Fläche
- 800 m² Außengelände
- Investition Gemeinde: 350.000 Euro



Schulentwicklung

- Alle drei gemeindlichen Grundschulen sind für die nächsten Jahre gesichert
- Übergangsprognose zur Stemweder-Berg-Schule sehr positiv
 - gute Perspektive für eine weiterführende Schule in der Gemeinde
- Aktuell läuft Schulentwicklungsplanung, auf dessen Grundlage die notwendige Sanierung der Stemweder-Berg-Schule geplant und umgesetzt werden soll.



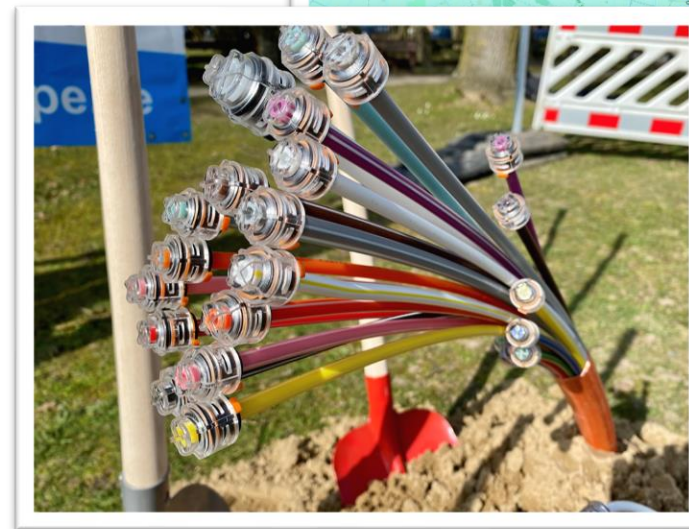
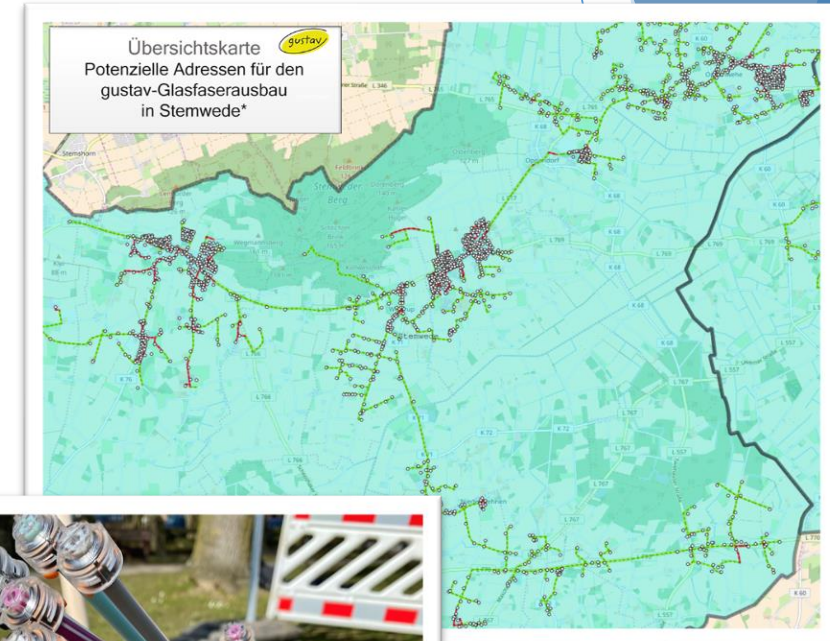
gustav-Glasfaser



Stemwede

1973 - 2023: 13 Dörfer · 5 Jahrzehnte

- Versorgung der bisher noch unterversorgten Ortsgebiete (<30 Mbit/s) mit Europas schnellstem Internet
- Westrup: knapp 150 Anschlüsse
(für die bis Anfang 2022 ein Vorvertrag abgeschlossen wurde)
- Angepeilter Zeitplan wird nicht eingehalten
- Gemeinsamer Ausbau mit der Stadt Rahden
- Baustart in Stemwede (laut gustav) im Frühjahr 2023
- Fertigstellung aller Anschlüsse (in Stemwede) bis Ende 2024



Bevölkerungszuwanderung

- Die Gemeinde muss einen Bevölkerungszustrom von Menschen aus den verschiedensten Ländern bewältigen
- Unterbringungsmöglichkeiten werden knapp
- Rat und Verwaltung haben 2022 den Umbau des Obergeschosses der ehemaligen Grundschule Westrup beschlossen, um dort Geflüchtete unterbringen zu können.
 - Umbauarbeiten für die Aufnahme von 37 Personen bereits abgeschlossen
 - u.a. ist noch eine Fluchttreppe geplant, um weitere Kapazitäten zu schaffen
 - Bisherige Baukosten: ca. 30.000 Euro



Windkraft, Freiflächen-PV



Stemwede

1973 - 2023: 13 Dörfer · 5 Jahrzehnte





Stemmwede

1973 - 2023: 13 Dörfer · 5 Jahrzehnte

**Vielen Dank für Ihre
Aufmerksamkeit!**